



Sozialer und Kultureller Treffpunkt Schönwald e.V.

Hauptstraße 6, 78141 Schönwald

Tel.: +49 (0) 1577 402 1136, info@skt-eschle.de

Newsletter 2026 / 1

Kurzüberblick

Aktuelle Events

Glückskleeblatt häkeln

14.01.26 14:30 Uhr

Lesung Andreas Hör

23.01.26 19:30 Uhr

Kirchturmkrähen

15.02.26 15:30 Uhr

Ausstellung Barbara Fries

bis 31.03.26

Regelmäßige Veranstaltungen

Seniorentreffen 14:30-17:00 Uhr 07.01./04.02./04.03.

Stricken 18:30-20:30 Uhr

07.01./21.01./04.02./18.02./04.03./18.03.

Stricken 14:30-16:30 Uhr

14.01./28.01./11.02./25.02./11.03./25.03.

Fürsorgestammtisch 18:30-20:00 Uhr 14.01./11.03.

Frühstück im Eschle 8:30-11:00 Uhr 15.01./19.02./19.03.

IT-Stammtisch Begin 14:30 Uhr

10.01./24.01./14.02./28.02./14.03./28.03.

allgemeines vom SKT und der Nachbarschaftshilfe

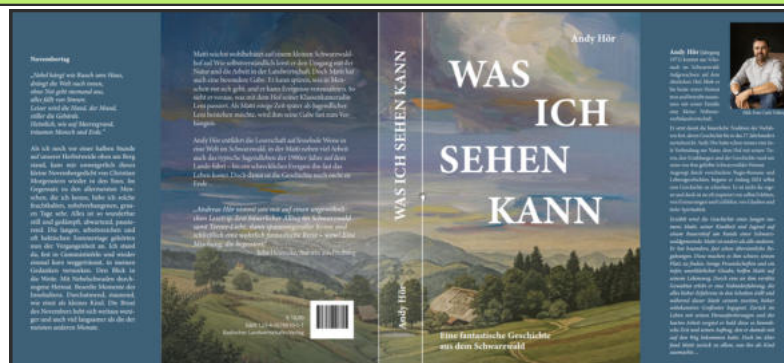
“Glückskleeblatt“-Häkeln



Am 14.01.2026 um 14:30 Uhr ist Häkeln für Kinder und Junggebliebene im Eschle. Es wird ein „Glückskleeblatt“ gehäkelt. Wir bitten um Anmeldung bis zum 12.01.26 unter der Nummer: 0163 617 4032

23.01.2026 Buchlesung von Andreas Hör

Andy Hör (Jahrgang 1971) kommt aus Schonach im Schwarzwald. Aufgewachsen auf dem elterlichen Hof, blieb er bis heute seiner Heimat treu und betreibt zusammen mit seiner Familie eine kleine Nebenerwerbslandwirtschaft.



Matti wächst wohlbehütet auf einem kleinen Schwarzwaldhof auf. Wie selbstverständlich lernt er den Umgang mit der Natur und die Arbeit in der Landwirtschaft. Doch Matti hat auch eine besondere Gabe: Er kann spüren, was in Menschen vor sich geht, und er kann Ereignisse voraussagen. So sieht er voraus, was mit dem Hof seiner Klassenkameradin Leni passiert.

15.02.2026 Kirchturmkrähen

Am Fastnachtssonntag treten die Kirchturmkrähen aus Mönchweiler im Eschle auf.

Ab 15:30 Uhr bringen sie mit Gesang und musikalischer Begleitung das Eschle zum Kichern und Mitsingen – wir freuen und auf einen unterhaltsamen Nachmittag.



Ausstellung von Barbara Fries wird verlängert

Früchte/Gemüse Symphonie

05.10.2025-31.03.2026

Barbara Fries hat schon seit ihrer Kindheit immer gerne gemalt. Als sie älter wurde, begann sie mit der Seidenmalerei. Später widmete sie sich der Aquarell-Malerei mit verschiedenen Motiven, unter anderem Landschaftsbilder. Bei der ersten Ausstellung von Bernd Pflegar im Eschle tauschten sich die beiden Künstler über das malen mit Pastellkreide aus und sie versuchte es dann selbst. Jetzt stellt sie einen Teil ihrer umfangreichen Werke mit Pastellkreide im Eschle aus.



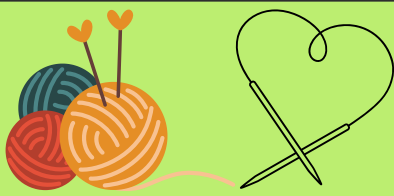
Seniorentreff

14:30-17:00 Uhr 07.01. / 04.02. / 04.03.

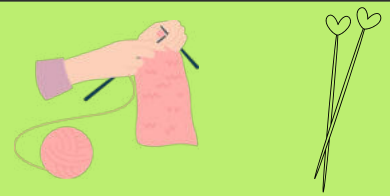
Kommen Sie vorbei und genießen Sie in gesellschafterlicher Runde Kaffee und Kuchen, und tauschen Sie sich mit Gleichgesinnten aus. Freuen Sie sich auch auf Spiel, Spaß und Informationen. Sie sind herzlich willkommen.

**Fahrdienst anmeldung bei Monika Walter
Tel. 07722 / 6866**





Stricken im Eschle



Isabel Schilli bietet jede 1. und 3. Woche im Monat von 18:30 – 20:30 Uhr und jede 2. und 4. Woche im Monat von 14:30 – 16:30 Uhr einen Handarbeitstreff im "Eschle" für alle Handarbeits- und Strickhexen an.

Jeder und auch Gäste die gerne regelmäßig oder auch nur gelegentlich zusammen handarbeiten möchten, sind herzlich willkommen.

Auch eine einmalige fachliche Unterstützung kann in Anspruch genommen werden.

14:30 Uhr - 16:30 Uhr

14.01. / 28.01. / 11.02.

25.02. / 11.03. / 25.03.

18:30 Uhr - 20:00 Uhr

07.01. / 21.01. / 04.02.

18.02. / 04.03. / 18.03.



Fürsorgestammtisch

Austausch, Unterstützung, Vernetzung

Nach einem kurzen Vortrag oder Impuls besteht die Gelegenheit, Erfahrungen zu teilen und fachlich zu diskutieren – sowohl mit Experten als auch untereinander. Das offene Treffen bietet Austausch, Vernetzung und gegenseitige Unterstützung. Es richtet sich an pflegende Angehörige, Helferinnen und Helfer der Nachbarschaftshilfe, Pflegepersonal und alle Interessierten. Kommen Sie vorbei und profitieren Sie von Tipps sowie neuen Kontakten.

Veranstaltet wird der "Fürsorgestammtisch" vom Pflegebündnis Schönwald und dem SKT.

Vorstellung Kifaz

14. Januar 2026 18:30 Uhr - 20:00 Uhr

Gabi Hirt, KiFaZ-Koordinatorin, stellt das Kinder- und Familienzentrum St. Antonius vor

Vorsorgevollmacht

11. März 2026 18:30 Uhr - 20:00 Uhr

Simon Weiß von DVAG hält ein Vortrag zum Thema Vorsorgevollmacht, gerne kann danach beim offenen Austausch darüber diskutiert werden



Frühstück im Eschle



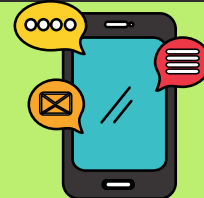
Donnerstag 15.01. / 19.02. / 19.03.

Genießen Sie 8.30- 11.00 Uhr das Frühstück gemeinsam mit netten Menschen. Anmeldungen sind immer bis Mittwoch 12:00 Uhr vor dem angegebenen Termin unter der Tel-Nr.: 07722 8695330 erbeten.





IT-Stammtisch



**Begin 14:30 Uhr
am 10.01./24.01./14.02./28.02./14.03./28.03.**

**Gemeinsam digital fit werden!
Sie möchten Ihr Wissen rund um Smartphone,
Internet u. Computer erweitern?
Dann kommen Sie zu unserem IT-Stammtisch für
Senioren!
In gemütlicher Runde lernen wir Schritt für Schritt
den sicheren Umgang mit wichtigen digitalen
Medien.**



Unterstützung der Eschle-Helden

☀ Werde Teil unseres Teams! ☀

Wir suchen engagierte und freundliche Helfer, die uns im Eschle unterstützen und gemeinsam mit uns eine warme und einladende Atmosphäre schaffen möchten! 🍰❤

**Egal, ob du Erfahrung in der Gastronomie hast oder einfach nur Freude daran, mit Menschen zu arbeiten – bei uns ist jeder willkommen!
Deine Aufgaben könnten das Bedienen unserer Gäste, das Zubereiten von Getränken oder das Mithelfen bei Veranstaltungen umfassen.**

Was wir bieten:

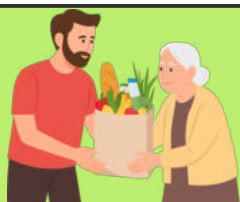
**Ein tolles Team und eine herzliche Gemeinschaft
Die Möglichkeit, neue Fähigkeiten zu erlernen
Die Chance, neue Freundschaften zu schließen**

Wenn du Interesse hast, ehrenamtlich bei uns mitzuarbeiten, melde dich gerne bei uns! Wir freuen uns darauf, dich kennenzulernen! 😊

Ihr könnt auch gerne im Eschle vorbei kommen, Donnerstags und Sonntags von 14:00 - 17:30 sind wir da.

✉ info@skt-eschle.de

**Teile diesen Beitrag gerne, damit wir noch mehr Menschen erreichen können!
Danke für eure Unterstützung! 🙌**



Nachbarschaftshilfe



Die Nachbarschaftshilfe bietet Unterstützung für pflegebedürftige Menschen, Seniorinnen und Senioren sowie Familien in unserer Gemeinde.

Zu unseren Angeboten gehören



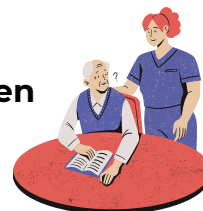
Begleitdienste

- beim Spaziergang
- zum Arzt
- zum Einkauf
- zu Veranstaltungen



Unterstützungsdienste

- beim Ausfüllen von Formularen



Besuchs-und Betreuungsdienste

- zur Unterhaltung
- zum Vorlesen
- zum Spielen



**Weiteres
auf Anfrage möglich**

Um die Qualität unserer Angebote weiter zu stärken, freuen wir uns über Spenden, die in Weiterbildungen für unsere ehrenamtlichen Helferinnen und Helfer investiert werden. Als nächstes werden wir ab April einen Kinaesthetics-Grundkurs machen.



Interessierte melden sich bitte unter

**☎ +49 (0) 1577 402 1136
oder**

✉ nbh@skt-eschle.de

Ehrenamtliche Helferinnen und Helfer sind herzlich willkommen, sich zu engagieren.